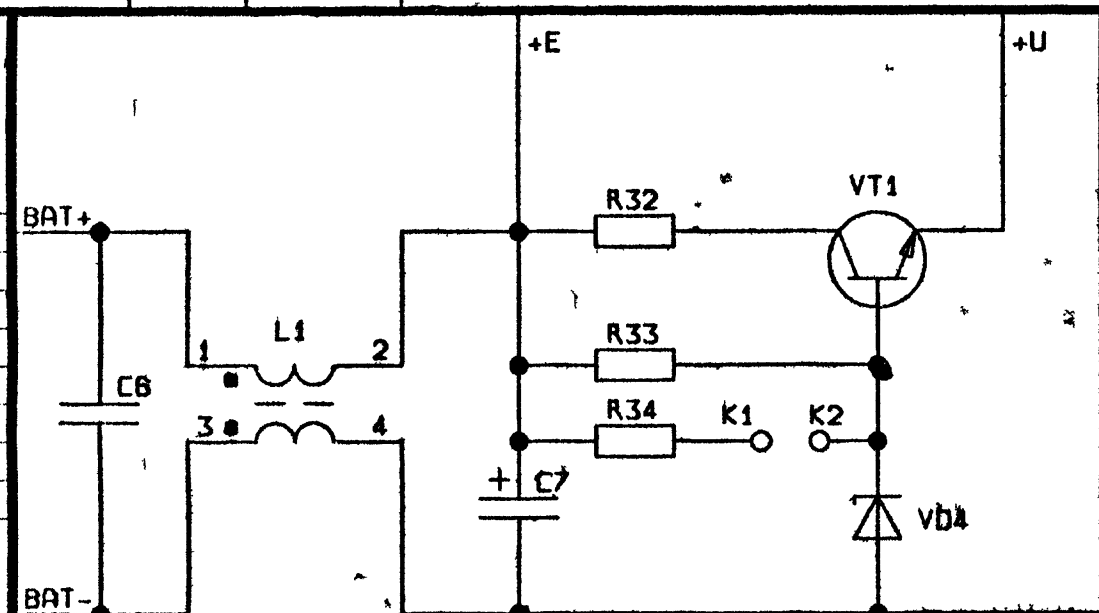


КОД	АДРЕС
A.B1	BAT-
A.B3	BAT+
A.B11	+10V
A.B13	-10V
A.B14	+12V
A.B15	+12V
A.B16	+15V
A.B17	-15V
A.B18	0V
A.B21	-50V
A.B23	+50V
A.B27	+5V
A.B28	+5V
A.B29	+5V
A.B30	-5V
A.B31	-5V
A.B32	+5V



ОБОЗНАЧЕНИЕ	НОМИН. НАПРЯЖ.	НАЛИЧИЕ ПЕРЕМЫЧЕК					
ЦВИА. 436436.002	-04	24 В	K1-K5	K3-KA-K5	K7-TV1:1	K8-TV1:4	K6-TV1:2-TV1:3
-01	50 В			K3-KA			K6-TV1:6-TV1:7
-05					K7-TV1:5	K8-TV1:8	
-02	75 В						TV1:1-TV1:6
-06							TV1:4-TV1:7
-03	110 В				K7-TV1:10	K8-TV1:12	TV1:5-TV1:10
-07							TV1:8-TV1:11

\* Подбирают при регулировании.

5	802-15-115/16	10.4.98
4	802-15-115/16	10.4.98
3	802-15-115/16	10.4.98
2	802-15-115/16	10.4.98
1	802-15-115/16	10.4.98
Разраб.	Матюнов	10.4.98
Проб.	Азаров	10.4.98
Нач. лаб.	Матюнов	10.4.98
Н. контр.	Заленко	10.4.98
Утв.	Баков	10.4.98

ЦВИА. 436436.002 ЭЗ

Вторичный источник питания  
ВИП-У  
схема электрическая  
принципиальная

Лит.	Масштаб	Масштаб
01		
Лист	Листов 1	

8-802-15-240/15 22.7.98  
8-802-15-239/15 11.7.98  
7-802-15-154/15 10.7.98  
6-802-15-154/15 8.5.98